

WINDSTATISTIC

GDR

June 2013

	1	2	3	4	5	6	7	8	9	10	11	12	13	14	15	16	17	18	19	20	21	22	23	24	25	26	27	28	29	30	31
Windforce in BFT	10	8	4	4	4	5	4	4	4	3	4	5	4	6	4	5	4	2	6	5	4	4	2	4	5	5	3	5	4	4	
Windforce in KNTS	50	35	16	14	15	18	12	16	15	8	13	17	16	22	13	17	12	5	23	17	16	14	6	16	20	20	10	18	15	11	
comments	sun	sun	sun	med	sun	sun	med	rain	clow	med	sun	sun	sun	sun	sun	sun	sun	clow	sun	sun	med	sun	clow	sun	med	sun	med	med	med	sun	
Winddirection	N	N	SE	SE	SE	S	S	SE	SE	E	E	SE	E	N	NE	NE	S	E	N	N	N	NE	E	SE	SE	SE	E	SE	SE	E	

Average force in BFT of the month:
4,5 BFT

Average force of the month:
16,7 KNTS

Days min. 4 max 5 bft:
22 days
73,33 %

Days min 6 max .. bft:
4 days
13,33 %

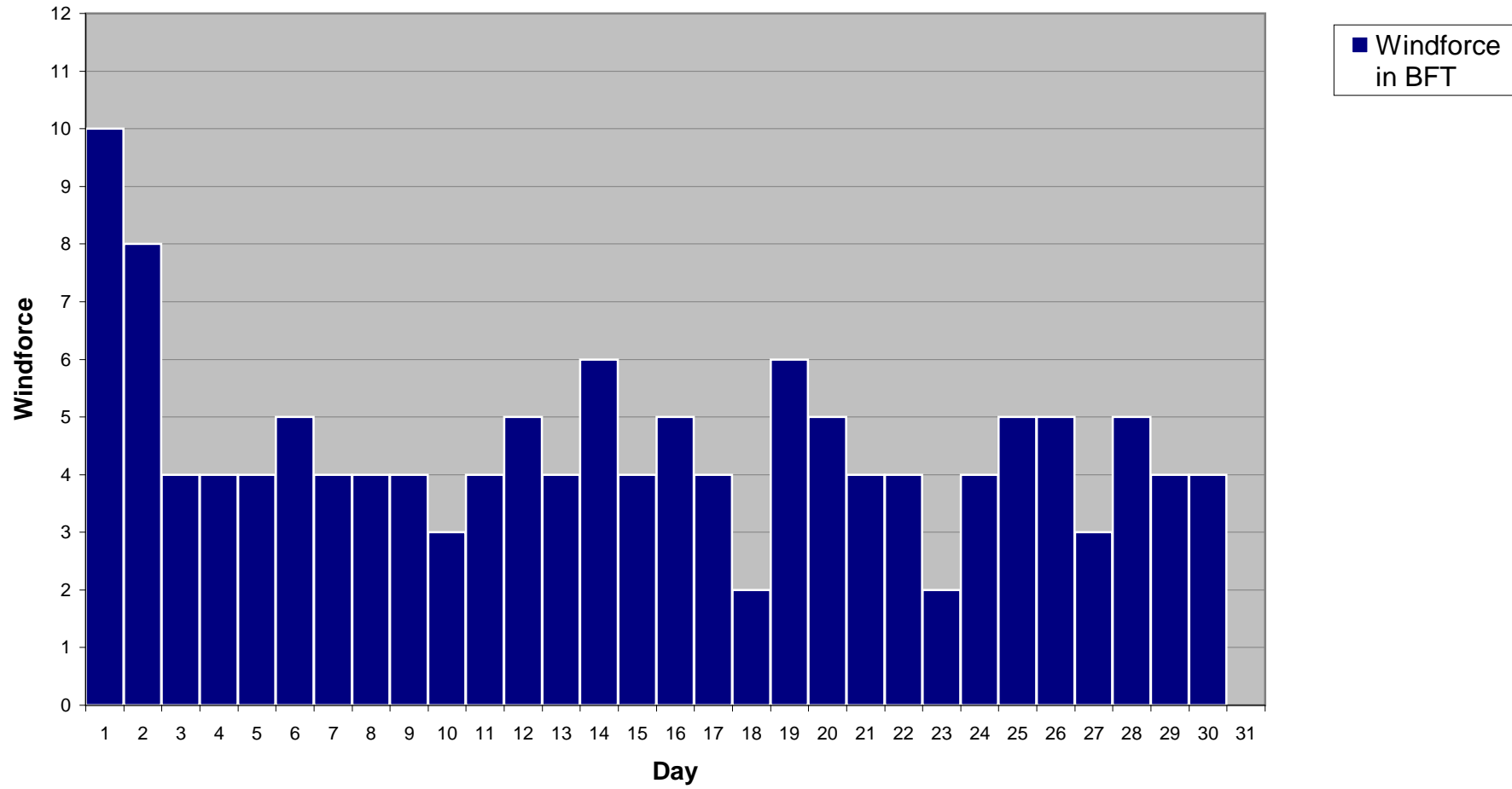
Total days:
26

Total %:
86,67

Total days min 9KNTS / 3BFT:
27

Total %:
90,00

Windstatistic



Windstatistic

